



Ул. Ванђела Томе

Ул. Димитрија Маринковића

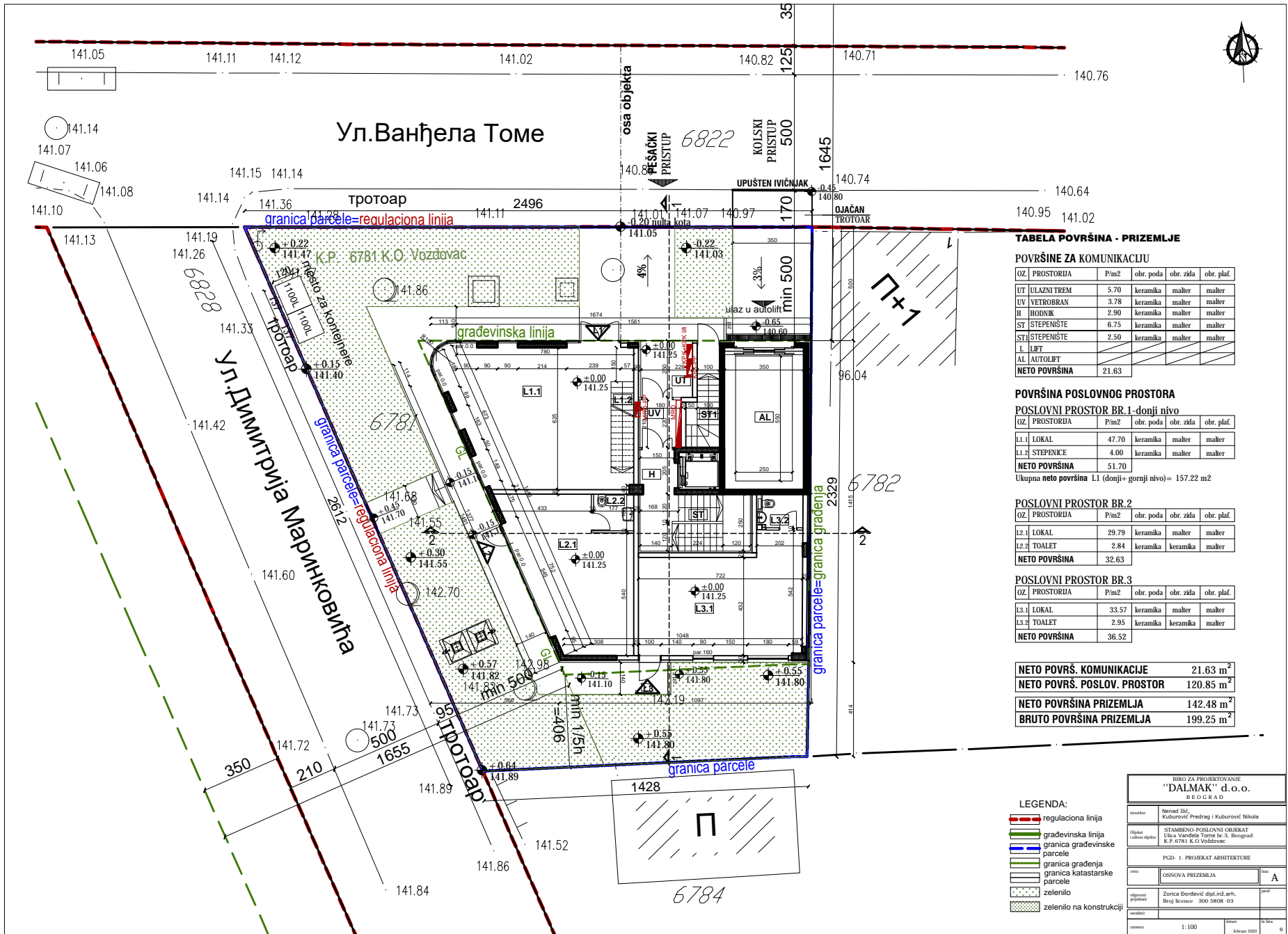


TABELA POVRŠINA - PRIZEMLJE

POVRŠINE ZA KOMUNIKACIJU

OZ	PROSTORJA	P/m2	obr. poda	obr. zida	obr. plaf.
UT	ULAZNI TREM	5.70	keramika	malter	malter
UV	VETROBRAN	3.78	keramika	malter	malter
H	HODNIK	2.90	keramika	malter	malter
ST	STEPENISTE	6.75	keramika	malter	malter
ST1	STEPENISTE	2.50	keramika	malter	malter
L	LIFT				
AL	AUTOLET				
NETO POVRŠINA		21.63			

POVRŠINA POSLOVNOG PROSTORA

POSLOVNI PROSTOR BR. 1 - donji nivo

OZ	PROSTORJA	P/m2	obr. poda	obr. zida	obr. plaf.
L.1.1	LOKAL	47.70	keramika	malter	malter
L.1.2	TOALET	4.00	keramika	malter	malter
NETO POVRŠINA		51.70			

Ukupna neto površina L1 (donji+gornji nivo) = 157.22 m²

POSLOVNI PROSTOR BR. 2

OZ	PROSTORJA	P/m2	obr. poda	obr. zida	obr. plaf.
L.2.1	LOKAL	29.79	keramika	malter	malter
L.2.2	TOALET	2.84	keramika	keramika	malter
NETO POVRŠINA		32.63			

POSLOVNI PROSTOR BR. 3

OZ	PROSTORJA	P/m2	obr. poda	obr. zida	obr. plaf.
L.3.1	LOKAL	33.57	keramika	malter	malter
L.3.2	TOALET	2.95	keramika	keramika	malter
NETO POVRŠINA		36.52			

NETO POVRŠ. KOMUNIKACIJE 21.63 m²

NETO POVRŠ. POSLOV. PROSTOR 120.85 m²

NETO POVRŠINA PRIZEMLJA 142.48 m²

BRUTO POVRŠINA PRIZEMLJA 199.25 m²

LEGENDA:

- regulaciona linija
- gradevinska linija
- granica gradevinske parcele
- granica građenja
- granica katastarske parcele
- zelenilo
- zelenilo na konstrukciji

BIRO ZA PROJEKTOVANJE "DALMAK" d.o.o. BEOGRAD	
investitor:	Nenad Jilc, Kuburović Predrag i Kuburović Nikola
opisnik i odobrenje opštine:	STAMBENO-POSLOVNI OBJEKAT Ulica Vandeleta Tome br. 3, Beograd K.P. 6781 & O. Vozdovac
PGD - 1. PROJEKAT ARHITEKTURE	
opisnik:	OSNOVNA PRIZEMLJA
opisnik projekta:	Zorica Dorđević dipl.inž.arh. Broj licencije: 300 5808 03
skala:	1:100
datum:	oktobar 2020
list:	A
stranica:	6